

## 「作品別 ポストサーベイレポート」

# レポート概要

2014年12月～2018年12月公開の730作品について、個別作品ごとに下記がわかるレポートです。 **※次ページ以降にサンプルレポートを掲載**

- 劇場鑑賞者属性
  - 性年代・年間鑑賞本数
  - 満足度と続編があった場合の鑑賞意向
  - 前売り券購入、宣伝への反応、口コミ、リピート鑑賞、商品購入
  - 誰と観たのか
  - 映画に何を求める人が観たのか
- 鑑賞/非鑑賞理由
  - 作品を観た理由
  - 作品を知っていた人が観なかった理由

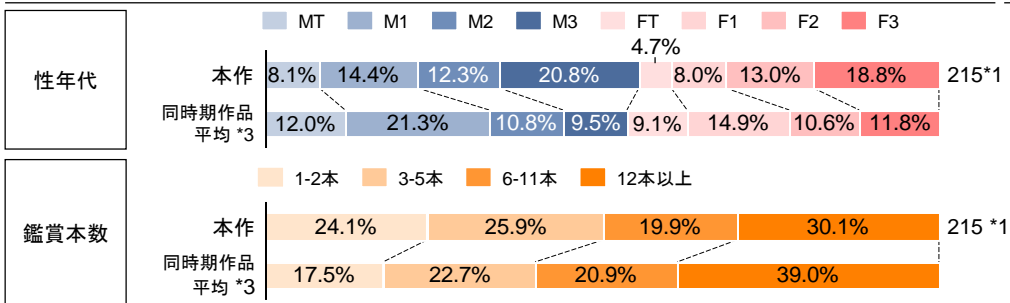
ご興味がありましたら、まずはお気軽にお問い合わせください。

レポート名	作品別 ポストサーベイレポート 作品ごとに2ページ(PDFレポート)
調査作品	2014年12月～2018年12月公開作品のうち730作品 (初週土日興収と最終興行収入を勘案して調査作品を選定)
価格	一作品当り CATS市場概況レポート年間ご契約あり:2万円(税別)、年間ご契約なし:5万円(税別)
納品日	1営業日以内 (午前中にご発注頂ける場合は当日中にご納品致します)
注文方法	下記メールアドレスに作品名をお問い合わせください。 sales@gempartners.com 担当: 横野、上原
調査方法/調査対象/サンプル数	インターネットアンケート/全国に住む15～69歳の男女/ 約1万サンプル (内 映画鑑賞参加者約4,000サンプル) 作品の鑑賞サンプル数は各作品ごとに異なります。必要に応じお問い合わせください。
数値の重みづけ	総務省発表の人口統計を参考に各調査者を性年代・映画鑑賞頻度別に重みづけ
レポート発行頻度	2～3ヶ月に一回調査を実施後、発行

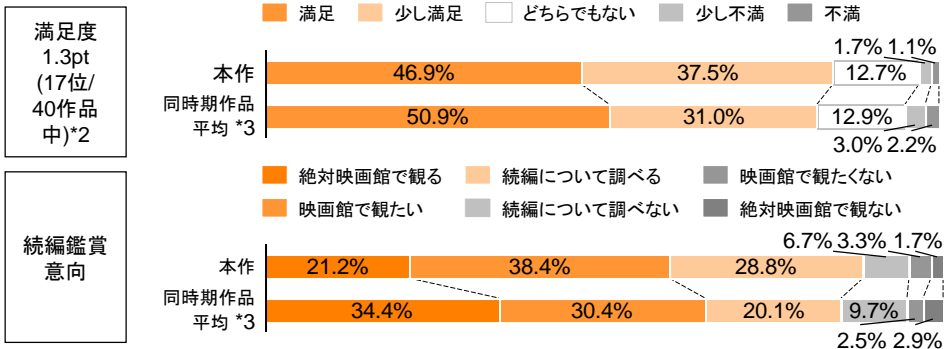
# 作品別 ポストサーベイレポート(2017年3月25・26日実査)

## 本能寺ホテル(2017年1月14日公開)

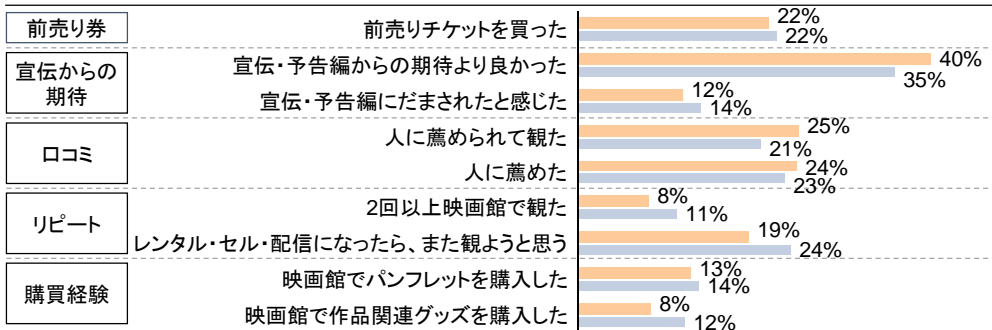
### 作品鑑賞者の性年代・年間鑑賞本数



### 作品鑑賞者の満足度と続編があった場合の鑑賞意向

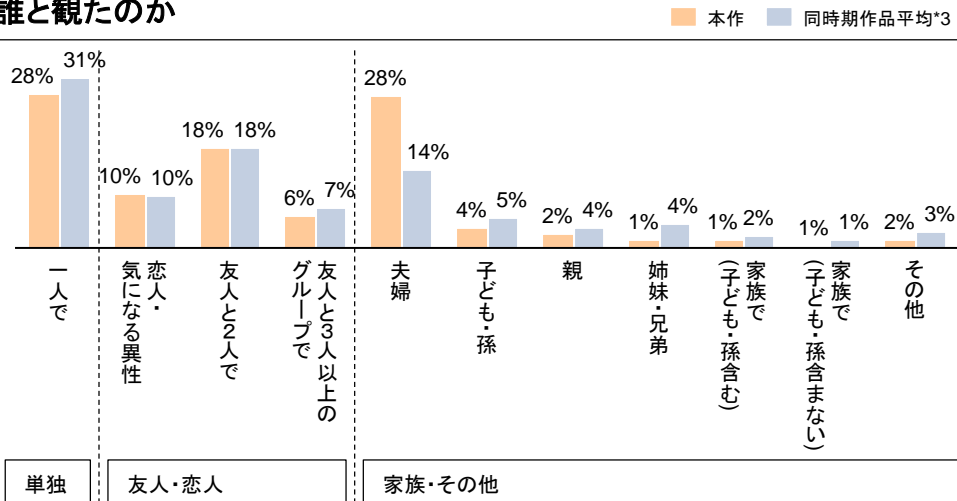


### 作品鑑賞者の行動

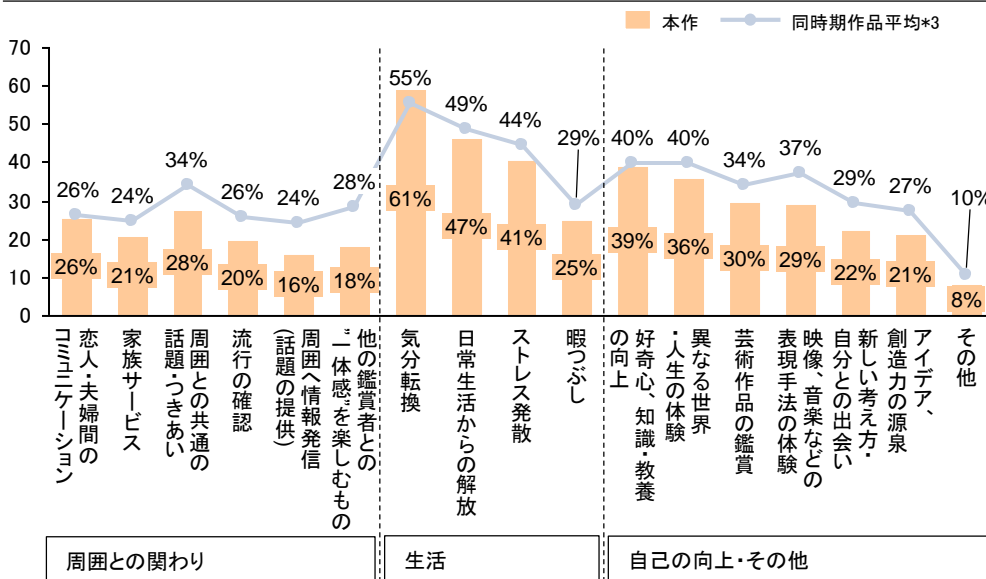


\*1 ウェイト付け前の回収サンプル数 \*2 満足2pt 少し満足1pt どちらでもない0pt 少し不満-1pt 不満-2ptとして比率を基に算出 \*3 同時期作品:2016年12月~2017年3月公開作品のうち40作品

### 誰と観たのか



### 映画に何を求める人が観たのか (鑑賞者の内各項目を映画に求める人の割合)

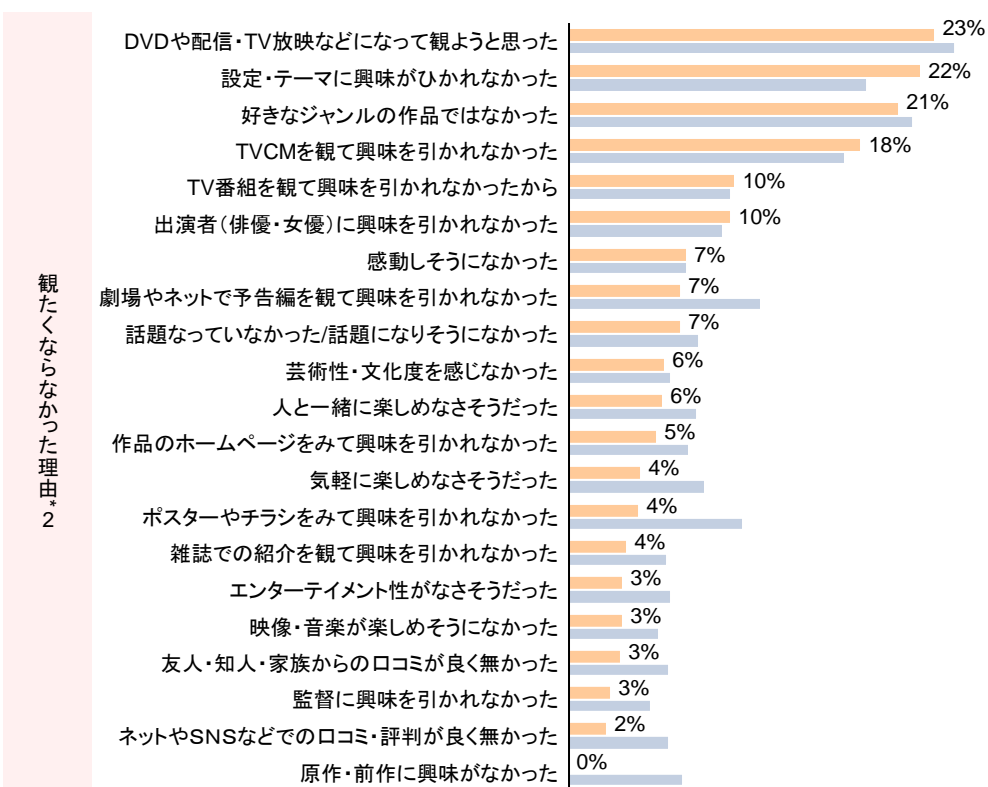
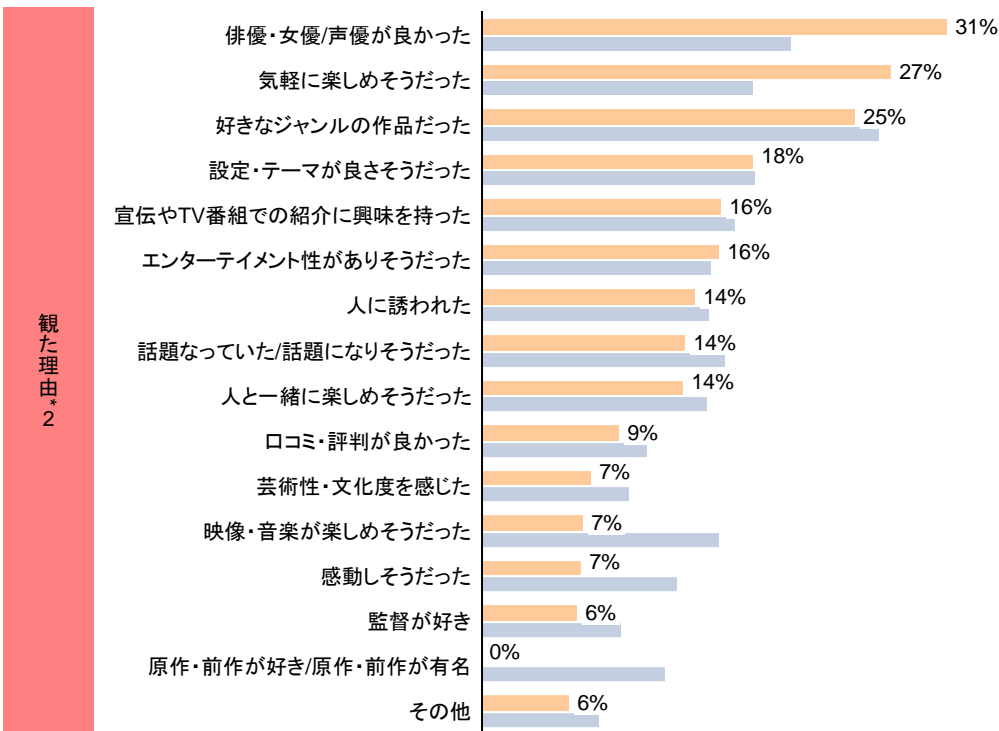
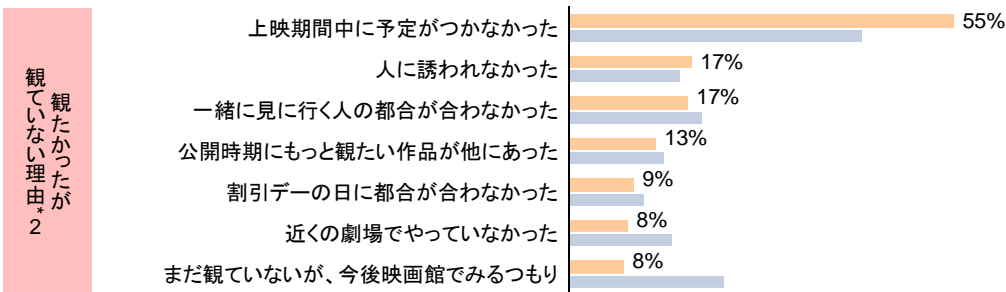
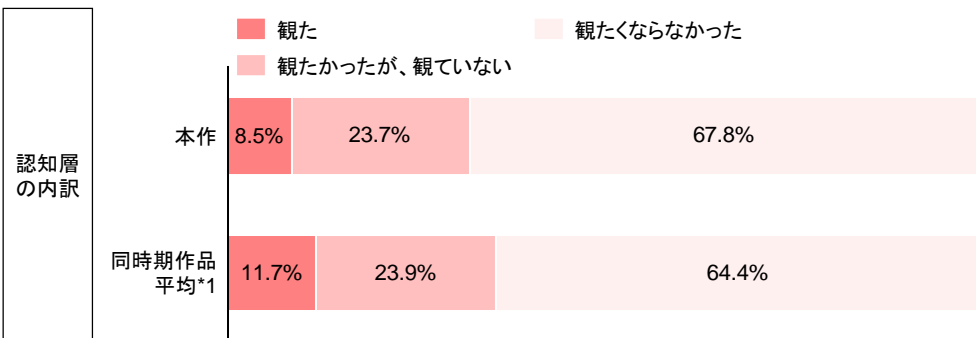


# 作品別 ポストサーベイレポート(2017年3月25・26日実査)

## 本能寺ホテル(2017年1月14日公開)

### 作品認知者における鑑賞/非鑑賞状況とその理由

■ 本作 ■ 同時期公開作品平均



\*1 同時期作品:2016年12月~2017年3月公開作品のうち40作品 \*2 複数回答